

# NOVO CORONAVÍRUS COVID-19

## RELATÓRIO DE SITUAÇÃO

### SITUAÇÃO EPIDEMIOLÓGICA EM PORTUGAL

Total de casos  
suspeitos (desde 1 de janeiro  
2020)

331094

Total de casos  
confirmados

33261

Total de casos não  
confirmados

295889

Aguardam resultado  
laboratorial

1944

Casos recuperados

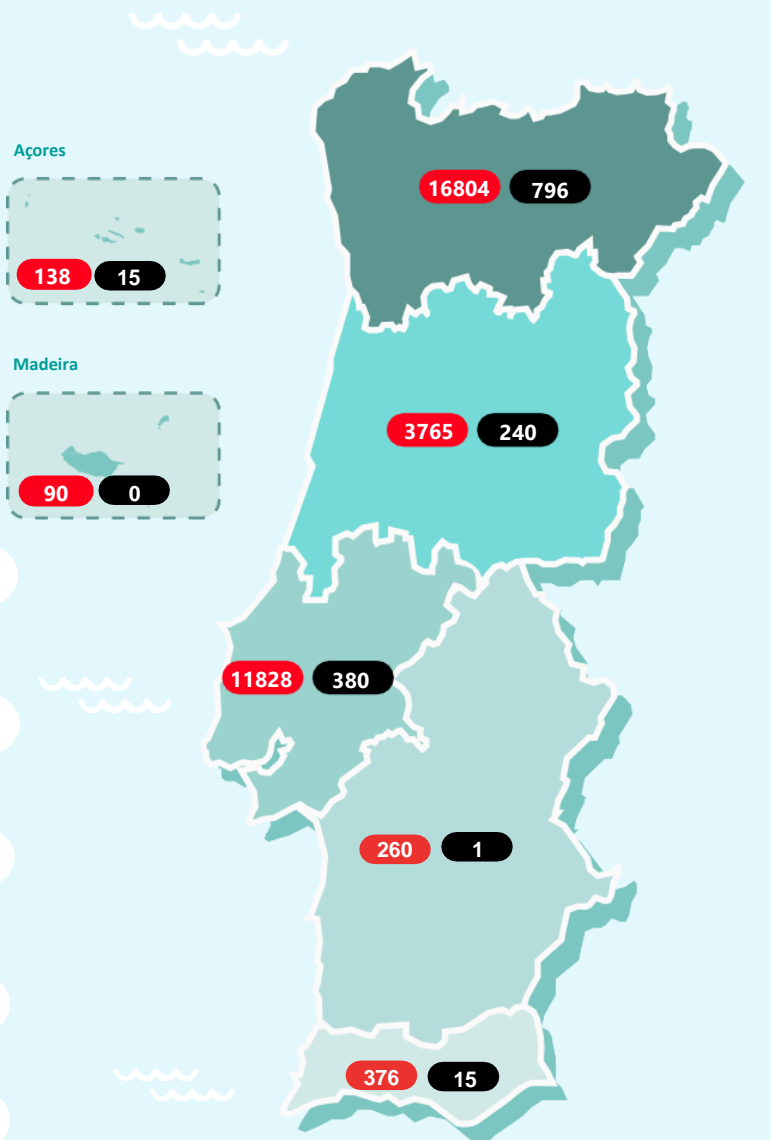
20079

Óbitos

1447

Contactos em Vigilância  
pelas Autoridades de Saúde

28093



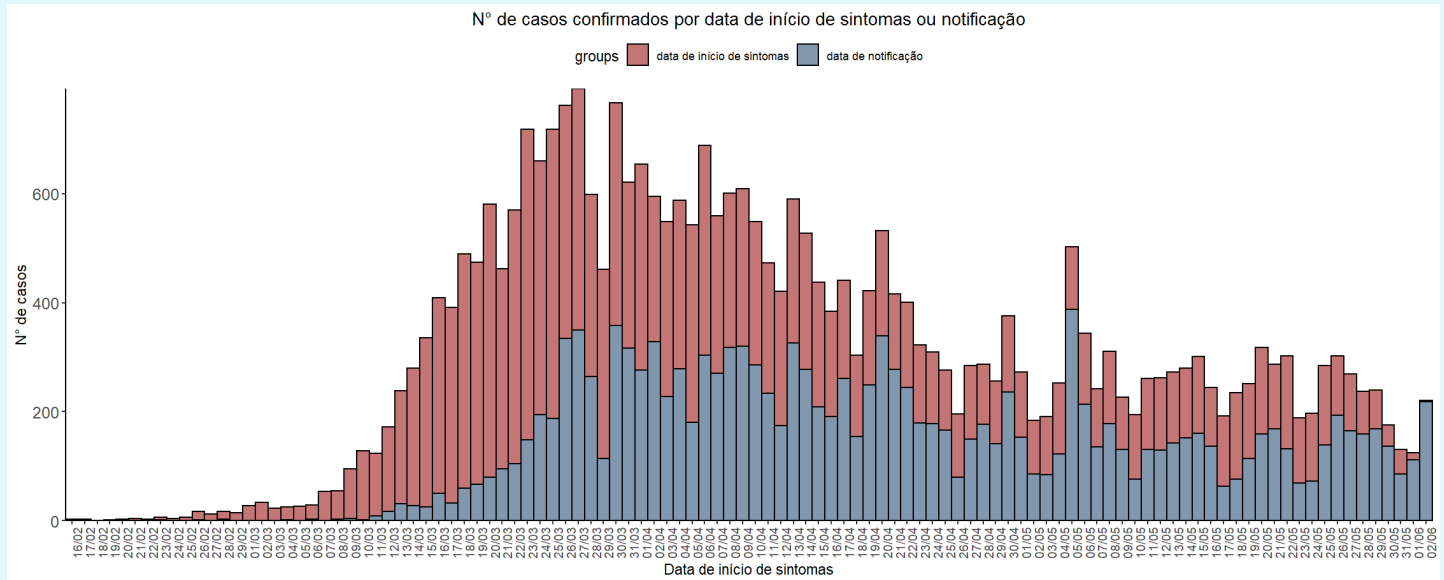
Região de residência  
ou, caso não exista informação,  
região de ocorrência

#### Legenda

● N.º de casos confirmados ● N.º de óbitos

# NOVO CORONAVÍRUS COVID-19

## RELATÓRIO DE SITUAÇÃO



### CASOS IMPORTADOS

África do Sul (2)	Indonésia (4)
Alemanha e Áustria (1)	Irão (1)
Alemanha e Irlanda (1)	Irlanda (3)
Alemanha (13)	Israel (3)
Andorra (32)	Itália (29)
Andorra e Espanha (1)	Jamaica (2)
Angola (3)	Japão (1)
Arábia Saudita (1)	Luxemburgo (2)
Argentina (18)	Maldivas (1)
Austrália (15)	Malta (2)
Áustria (8)	Marrocos (1)
Azerbaijão (1)	México (2)
Bélgica (10)	Noruega (1)
Brasil (30)	Países Baixos (19)
Cabo Verde (4)	Paquistão (2)
Canadá (6)	Polónia (1)
Chile (2)	Qatar (1)
China (1)	Reino Unido (88)
Cuba (2)	República Checa (1)
Dinamarca (1)	Singapura (1)
Egipto (4)	Suécia (2)
Emirados Árabes Unidos (48)	Suíça (45)
Espanha (177)	Tailândia (3)
EUA (24)	Turquia (1)
França (137)	Ucrânia (1)
Guatemala (3)	Venezuela (1)
Índia (4)	

Caso não exista informação disponível sobre data de início de sintomas, é considerada a data de notificação.

### CARACTERIZAÇÃO DEMOGRÁFICA DOS CASOS CONFIRMADOS

GRUPO ETÁRIO	NÚMERO DE CASOS	
	MASCULINO	FEMININO
00-09 anos	374	350
10-19 anos	522	618
20-29 anos	2030	2421
30-39 anos	2270	2781
40-49 anos	2346	3230
50-59 anos	2216	3239
60-69 anos	1677	1923
70-79 anos	1256	1393
80+	1500	3115
Total	14191	19070

# NOVO CORONAVÍRUS COVID-19

## RELATÓRIO DE SITUAÇÃO

### CARACTERIZAÇÃO DEMOGRÁFICA DOS CASOS CONFIRMADOS

CONCELHO	NÚMERO DE CASOS	CONCELHO	NÚMERO DE CASOS	CONCELHO	NÚMERO DE CASOS	CONCELHO	NÚMERO DE CASOS	CONCELHO	NÚMERO DE CASOS
Abrantes	20	Carregal do Sal	11	Loures	1114	Paredes	339	Sertã	4
Águeda	65	Cartaxo	64	Lourinhã	11	Paredes de Coura	7	Sesimbra	40
Albergaria-a-Velha	91	Cascais	593	Lousã	20	Pedrógão Grande	4	Setúbal	107
Albufeira	76	Castelo Branco	16	Lousada	342	Penacova	22	Sever do Vouga	44
Alcácer do Sal	7	Castelo de Paiva	20	Macedo de Cavaleiros	22	Penafiel	174	Silves	22
Alcanena	9	Castro Daire	105	Madalena	5	Penela	5	Sines	3
Alcobaça	40	Castro Marim	3	Mafra	133	Peniche	11	Sintra	1400
Alcochete	23	Celorico da Beira	6	Maia	946	Peso da Régua	65	Sobral de Monte Agraço	10
Alenquer	95	Celorico de Basto	23	Mangualde	78	Pinhel	23	Soure	25
Alfândega da Fé	6	Chamusca	9	Manteigas	7	Pombal	61	Tábua	35
Alijó	4	Chaves	26	Marco de Canaveses	92	Ponta Delgada	8	Tavira	30
Almada	408	Cinfães	24	Marinha Grande	18	Ponta do Sol	6	Terras de Bouro	10
Almeida	4	Coimbra	595	Matosinhos	1285	Ponte da Barca	6	Tomar	13
Almeirim	21	Condeixa-a-Nova	155	Mealhada	18	Ponte de Lima	30	Tondela	13
Almodôvar	8	Coruche	49	Melgaço	63	Portalegre	6	Torre de Moncorvo	23
Alpiarça	12	Covilhã	7	Mira	6	Portel	6	Torre de Novas	20
Alvaiázere	25	Cuba	4	Miranda do Corvo	17	Portimão	41	Torres Vedras	52
Amadora	915	Elvas	10	Miranda do Douro	10	Porto	1361	Trancoso	20
Amarante	98	Entroncamento	9	Mirandela	21	Porto de Mós	9	Trofa	146
Amares	78	Espinho	92	Mogadouro	5	Porto Santo	4	Vagos	23
Anadia	43	Esposende	47	Moimenta da Beira	15	Póvoa de Lanhoso	61	Vale de Cambra	155
Ansião	8	Estarreja	100	Moita	166	Póvoa de Varzim	158	Valença	12
Arcos de Valdevez	73	Évora	25	Monção	116	Reguengos de Monsaraz	7	Valongo	760
Arganil	9	Fafe	124	Montalegre	3	Resende	64	Valpaços	6
Arouca	41	Faro	66	Montemor-o-Novo	8	Ribeira de Pena	3	Velas	5
Arruda dos Vinhos	14	Felgueiras	407	Montemor-o-Velho	30	Rio Maior	22	Vendas Novas	8
Aveiro	342	Figueira da Foz	34	Montijo	121	Sabrosa	7	Viana do Castelo	187
Azambuja	83	Figueiró dos Vinhos	9	Mortágua	11	Salvaterra de Magos	13	Vieira do Minho	44
Baião	31	Fornos de Algodres	3	Moura	71	Santa Comba Dão	9	Vila da Praia da Vitória	7
Barcelos	304	Funchal	26	Murça	20	Santa Cruz da	9	Vila do Conde	295
Barreiro	233	Fundão	5	Murtosa	17	Graciosa	4	Vila Flor	4
Batalha	6	Góis	10	Nazaré	3	Santa Cruz da	5	Vila Franca de Xira	441
Beja	15	Gondomar	1086	Nelas	19	Graciosa	4	Vila Nova de Cerveira	9
Benavente	40	Gouveia	22	Nordeste	32	Santa Maria da Feira	485	Vila Nova de Famalicão	400
Bombarral	5	Grândola	11	Odemira	11	Santa Marta de Penaguião	3	Vila Nova de Foz Côa	72
Braga	1228	Guarda	25	Odivelas	602	Santarém	125	Vila Nova de Gaia	1580
Bragança	121	Guimarães	720	Oeiras	456	Santiago do Cacém	18	Vila Nova de Poiares	7
Cabeceiras de Basto	18	Horta	6	Olhão	14	Santo Tirso	395	Vila Pouca de Aguiar	6
Cadaval	12	Ílhavo	133	Oliveira de Azeméis	212	São Brás de Alportel	3	Vila Real	155
Caldas da Rainha	30	Lagoa	9	Oliveira de Frades	12	São João da Madeira	79	Vila Real de Santo António	13
Calheta	4	Lagos	4	Oliveira do Bairro	40	São Pedro do Sul	9	Vila Verde	233
Câmara de Lobos	41	Lamego	39	Oliveira do Hospital	27	São Roque do Pico	4	Vimioso	11
Caminha	19	Leiria	84	Ourém	36	Sátão	8	Vinhais	30
Cantanhede	71	Lisboa	2486	Ovar	662	Seia	13	Viseu	101
Carraceda de Ansiães	6	Loulé	70	Paços de Ferreira	312	Seixal	405	Vizela	147
				Palmela	37	Sernancelhe	6	Vouzela	8
						Serpa	14		

A informação apresentada refere-se ao total de notificações médicas no sistema SINAVE, não incluindo notificações laboratoriais. Como tal, pode não corresponder à totalidade dos casos por concelho. Dados por concelho de ocorrência, apresentados por ordem alfabética. Quando os casos confirmados são inferiores a 3, por motivos de confidencialidade, os dados não são apresentados.

# NOVO CORONAVÍRUS COVID-19

## RELATÓRIO DE SITUAÇÃO

### CARACTERIZAÇÃO CLÍNICA DOS CASOS CONFIRMADOS

NÚMERO DE CASOS  
INTERNADOS

428

NÚMERO DE CASOS  
INTERNADOS EM UCI

56

Informação reportada pelos Hospitais, Administrações Regionais de Saúde e Regiões Autónomas

FEBRE	TOSSE	DIFICULDADE RESPIRATÓRIA	CEFALEIA	DORES MUSCULARES	FRAQUEZA GENERALIZADA
29%	39%	11%	20%	21%	15%

Informação reportada relativa a sintomas em 91% dos casos confirmados

### CARACTERIZAÇÃO DOS ÓBITOS OCORRIDOS

GRUPO ETÁRIO	NÚMERO DE CASOS	
	MASCULINO	FEMININO
00-09 anos	0	0
10-19 anos	0	0
20-29 anos	1	1
30-39 anos	0	1
40-49 anos	10	7
50-59 anos	31	15
60-69 anos	85	43
70-79 anos	167	111
80+	418	557
Total	712	735

Saiba mais em <https://covid19.min-saude.pt/>

