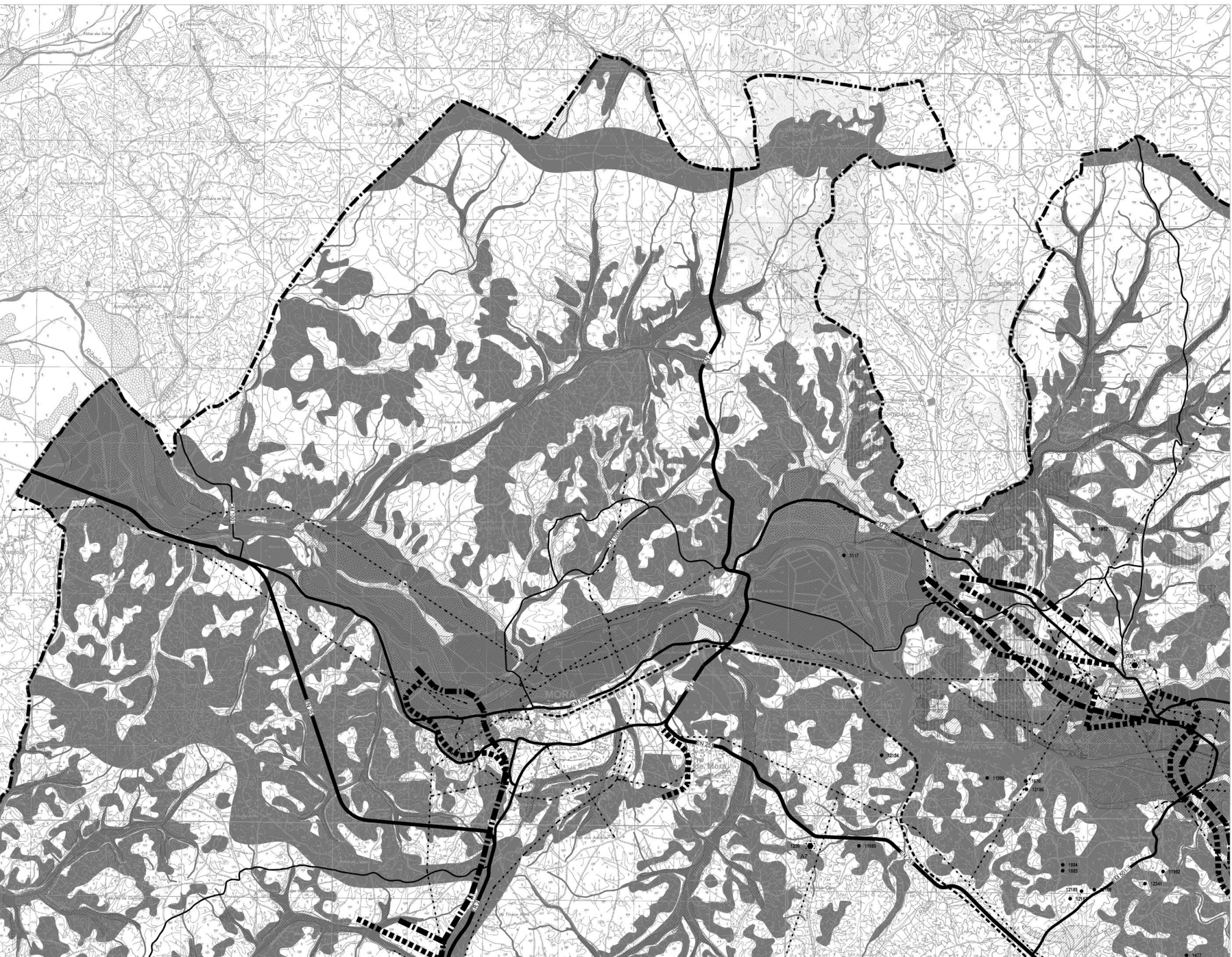


CD	DESCRIPÇÃO	Tipo	PROTEÇÃO	U	H	INSTRUMENTO	DATA
1	Reserva Ecológica Nacional	RE	RE	RE	RE	RE	RE
2	Reserva Agrícola Nacional	RA	RA	RA	RA	RA	RA
3	Rede Natura 2000 - Sítio do Cabeço das Águas com Interesse para a Protecção	RN	RN	RN	RN	RN	RN
4	Perímetro de Rega	PR	PR	PR	PR	PR	PR
5	Infraestruturas Eléctricas e de Telecomunicações	IE	IE	IE	IE	IE	IE
6	Espaços Canais	EC	EC	EC	EC	EC	EC
7	Outros Usos	OU	OU	OU	OU	OU	OU
8	Imóveis e Conjuntos Classificados	IC	IC	IC	IC	IC	IC
9	Património Arqueológico	PA	PA	PA	PA	PA	PA



LEGENDA:

- LIMITE DO CONCELHO
- RESEVA ECOLÓGICA NACIONAL
- RESEVA AGRÍCOLA NACIONAL
- REDE NATURA 2000 - SÍTIOS DO CABEÇO DAS ÁGUAS COM INTERESSE PARA A PROTECÇÃO
- PERÍMETRO DE REGA
- INFRAESTRUTURAS ELÉCTRICAS E DE TELECOMUNICAÇÕES:
 - REDE ELÉCTRICA
- SISTEMA DE ABASTECIMENTO DE ÁGUAS:
 - CONDUITAS ELEVATÓRIAS EXISTENTES
 - CONDUITAS ELEVATÓRIAS PROPOSTAS

ESPAÇOS CANAIS:

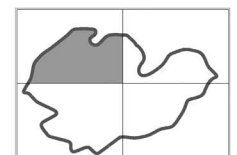
- REDE RODVIÁRIA
- SISTEMA PRIMÁRIO
- SISTEMA SECUNDÁRIO
- SISTEMA TERCIÁRIO
- REDE FERROVIÁRIA
- LINHA DE CAMINHO DE FERRO

OUTROS USOS:

- ET** ESTAÇÃO DE TRANSFERÊNCIA
- PATRIMÓNIO ARQUEOLÓGICO:**
(Fonte: Divisão de Inventário do IPA, Dezembro de 2005)
- Sítios de Mora (Codigo Nacional de Sítio)

IMÓVEIS E CONJUNTOS CLASSIFICADOS:

- CONJUNTOS: Conjunto de Edificações situadas junto à Igreja Matriz (IP, Decreto nº. 803 de 24 de Janeiro)
- IMÓVEIS CLASSIFICADOS:
- A1 - Torre das Águas (Monumento Nacional pelo Decreto de 16-06-1910)
- A2 - Igreja Matriz de S. Paulo em Pavia (Monumento Nacional pelo Decreto nº. 29604 de 16-05-1939)
- A3 - Colóquio-cápsula de S. Paulo em Pavia (Monumento Nacional pelo Decreto de 16-05-1939)
- A4 - Santuário de N.ª S.ª de Brotas (Imóvel de Interesse Público pelo Decreto nº. 40694 de 13-07-1956)
- A5 - Conjunto edificado da Barroca de N.ª S.ª de Brotas (IP pelo Decreto nº. 803 de 24 de Janeiro)
- A6 - Pelourinho de Cabeço (IP pelo Decreto nº. 23123 de 11 de Outubro de 1933)
- A7 - Cromlech das Fontalhas Velhas em Pavia (IP pelo Decreto nº. 2390 de 17 de Junho)



CÂMARA MUNICIPAL DE MORA

REVISÃO DO P.D.M. DE MORA	
URBANISMO	REVISÃO DE PLANO
1350	1350
1350-PR-URB-05B	1350-PR-URB-05B
125000	125000
Setembro 2007	1/4

DIAMETRO

ESTUDOS - PROJECTOS

PLANTA DE CONDIÇÕES (Serviços Administrativos e Restrições de Utilidade Pública)

Descrição

PROJETO	PROJETADE	PROJETO	PROJETADE
JR/180	GIS	JR/180	GIS
JR/180	GIS	JR/180	GIS
JR/180	GIS	JR/180	GIS